

ET SI VOUS METTIEZ EN PLACE UN GROUPE DE CODÉVELOPPEMENT PROFESSIONNEL ?



KEZAKO ? C'est « une approche de développement pour des personnes qui croient pouvoir apprendre les unes des autres afin d'améliorer leur pratique. La réflexion effectuée, individuellement et en groupe, est favorisée par un exercice structuré de consultation qui porte sur des problématiques vécues actuellement par les participants... » Adrien PAYETTE, Claude CHAMPAGNE, PUQ, 1997

LE CODÉV
C'est l'intelligence
COLLECTIVE



1 cadre
Bienveillance
Confidentialité

Ma situation...
Votre mission, si vous l'acceptez !



Le "client"

1 groupe
de 6 à 8 membres
sur plusieurs semaines/mois

Nous relevons le défi !

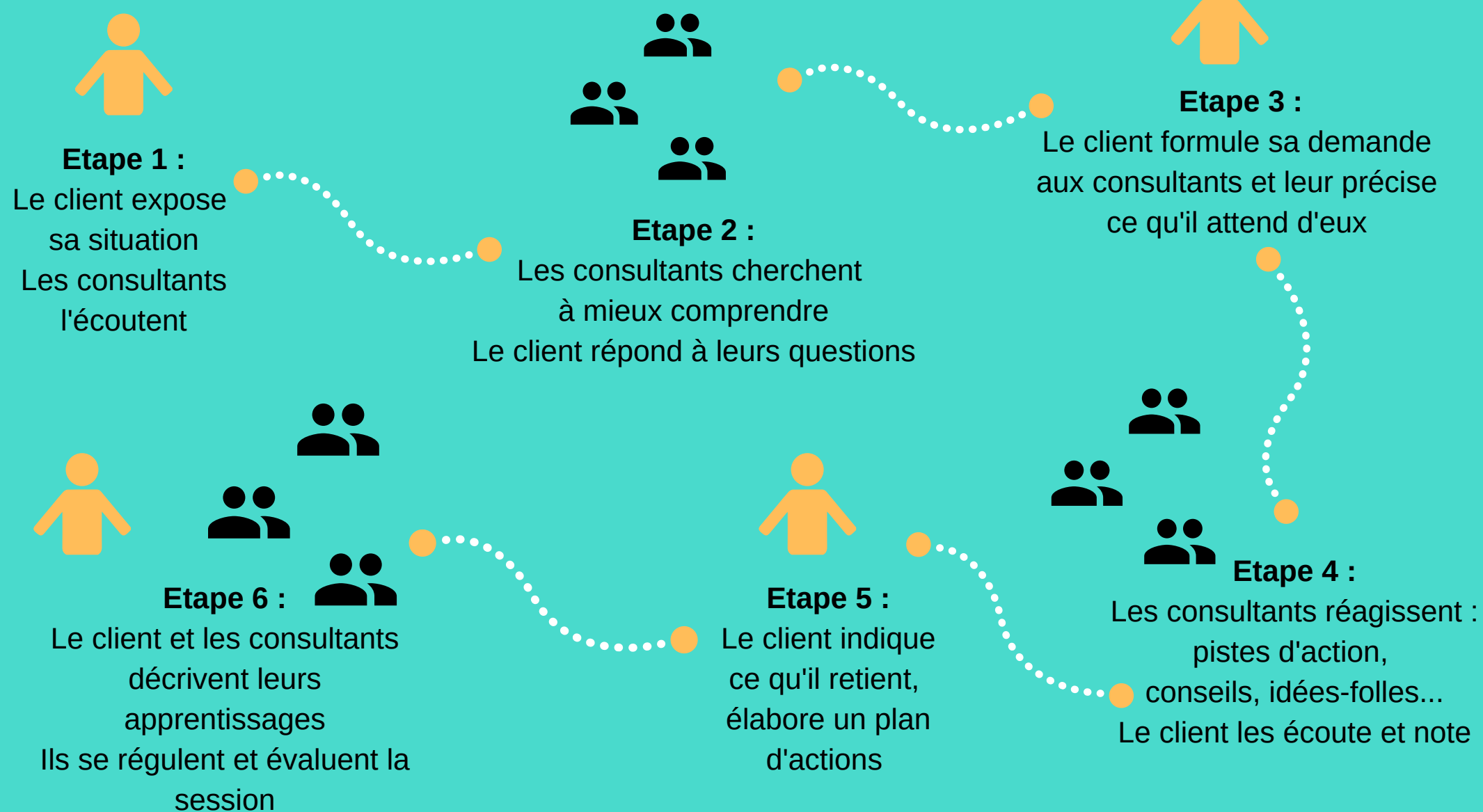


Les "consultants"



"L'animateur-facilitateur"

LES ÉTAPES :



Le client d'un jour n'est pas celui de demain !
Le membre du groupe sera client, puis consultant...



3 CONDITIONS

UNE SITUATION ACTUELLE
QUI RELÈVE DU POUVOIR D'AGIR DU "CLIENT"
ET QUI A UN CARACTÈRE PROFESSIONNEL



LE CODEV, POURQUOI ?

FAVORISER LA COLLABORATION ET LA CULTURE DE COOPÉRATION
ACCOMPAGNER LE CHANGEMENT
PROFESSIONNELLE
PERMETTRE DE RETROUVER LE PLAISIR D'APPRENDRE, D'AIDER ET D'ÊTRE AIDÉ DANS SA PRATIQUE
DÉVELOPPER L'AUTONOMIE DES COLLABORATEURS ET L'INNOVATION
ENCOURAGER LE PAS DE CÔTÉ

Pour en savoir plus,
c'est par ici !

ESoE
www.esoe.fr

Contact : Sabine GUICHARD | s.guichard@esoe.fr | 06 20 04 59 15

